

# Galimybės mokslinių tyrimų ir eksperimentinės plėtros projektams

Inga Lukošūnaitė

Mokslo ir inovacijų projektų skyriaus vadovė





## **InoStartas**

## **InoPažanga**

## **InoBranda**

Investuoti į naujų aukštos pridėtinės vertės produktų kūrimo veiklas ir sudaryti sąlygas tyrėjams dalyvauti įmonių MTEP veiklose, skatinti intelektinę nuosavybę, ankstyvąją sukurtų naujų produktų bandomąją gamybą, parengimą rinkai“ (Vidurio ir vakarų Lietuvos regionas)

## **Remiamos veiklos**

- Taikomųjų mokslinių tyrimų ir eksperimentinės plėtros veiklos (MTEP), skirtos naujo produkto sukūrimui ar esminiam patobulinimui (**privaloma**)
- Patentavimo veikla (**pasirinktinai**)
- Projekto metu sukurto produkto parengimo rinkai veikla (**pasirinktinai**)



# PAGRINDINIAI REIKALAVIMAI PAREIŠKĖJAMS



## Pareiškėjas

- Labai maža, maža arba vidutinė įmonė
- Didelė įmonė, jei partneris – MVĮ.

## Galimi partneriai

- Mokslo ir studijų institucijos
- MVĮ
- didelė įmonė, jei pareiškėjas – MVĮ

	<b>InoStartas</b>	<b>InoPažanga</b>	<b>InoBranda</b>
<b>Veiklos trukmė</b>	trumpiau kaip 1 m. iki arba ilgiau, bet neturinti MTEP patirties	ne trumpiau kaip 1 metus	ilgiau kaip 3 metus
<b>Veiklos pajamos</b>	min <b>3000 Eur</b> per paskutinius finansinius metus	min <b>75 000 Eur</b> per 3 paskutinius finansinius metus arba nuo įmonės registravimo dienos	min <b>300 000 Eur</b> per 3 paskutinius finansinius metus
<b>MTEP patirtis/išlaidos</b>	Neturi MTEP patirties	min <b>10 000 Eur</b> per paskutinius 3 finansinius metus	min <b>30 000 Eur</b> per paskutinius 3 finansinius metus
<b>Kvietimas</b>	iki <b>2023-03-31</b> ir <b>2024 m. lapkritį</b>	<b>2023 m. gegužę</b> ~ 4 mėn.	<b>2023 m. gegužę</b> ~ 4 mėn.
<b>Finansavimas</b>	Min 40 000 Eur Max <b>200 000 Eur</b>	Min 0,06 mln. Eur Max <b>1,2 mln. Eur</b>	Min 0,06 mln. Eur Max <b>2 mln. Eur</b>

# MTEP APIBRĖŽTYS

## Moksliniai tyrimai

suplanuoti moksliniai tyrimai arba labai svarbūs tyrimai, kuriais siekiama **įgyti naujų žinių ir gebėjimų**, reikalingų naujiems produktams, procesams ar paslaugoms kurti arba esamiems labai patobulinti.

## Eksperimentinė plėtra

mokslinių, technologinių, verslo ir kitų atitinkamų **žinių bei gebėjimų įgijimas, sujungimas, formavimas ir taikymas** siekiant sukurti naujus arba patobulintus produktus, procesus arba paslaugas.

## Inovacija

**naujas arba patobulintas** produktas ar procesas (arba jų derinys), kuris **reikšmingai skiriasi** nuo ankstesnių subjekto produktų ar procesų **ir** kuris (produktas) yra pateiktas potencialiems naudotojams arba kuris (procesas) subjekto yra naudojamas, tai **yra įdiegtas** į rinką, viešojo valdymo, socialinę, kultūros sritį

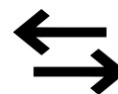




# MTEP KRITERIJAI

pagal *Frascati* vadovo 2015 m. redakciją ([nuoroda](#))

**Naujų žinių kūrimas, siekiant sukurti naujus ar patobulintus produktus**



## NAUJA

Egzistuoja mokslinė arba technologinė problema, kuriai spręsti žinios nėra viešai prieinamos, ir (arba) dar netaikytos egzistuojančios žinios, atitinkamame pramonės sektoriuje, kurios sprendimui reikalingas projektas.



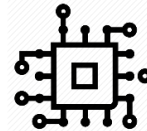
## KŪRYBIŠKA

MTEP projekto tikslas turi būti naujos koncepcijos ar idėjos, tobulinančios esamas žinias. Projekto MTEP veiklas vykdo atitinkamos kompetencijos tyrėjai, potencialiai galintys dalyvauti ir vykdyti numatytas veiklas bei pasiekti rezultatus.



## NEAPIBRĖŽTA

Egzistuoja rezultatų, kaštų, laiko/terminų neapibrėžtumo rizika, tai reiškia, jog MTEP projektai yra tikrai rizikingi ir gali susidurti su sunkumais, jog nepavyks įgyvendinti susiplanuotas veiklas.



## SISTEMINGA

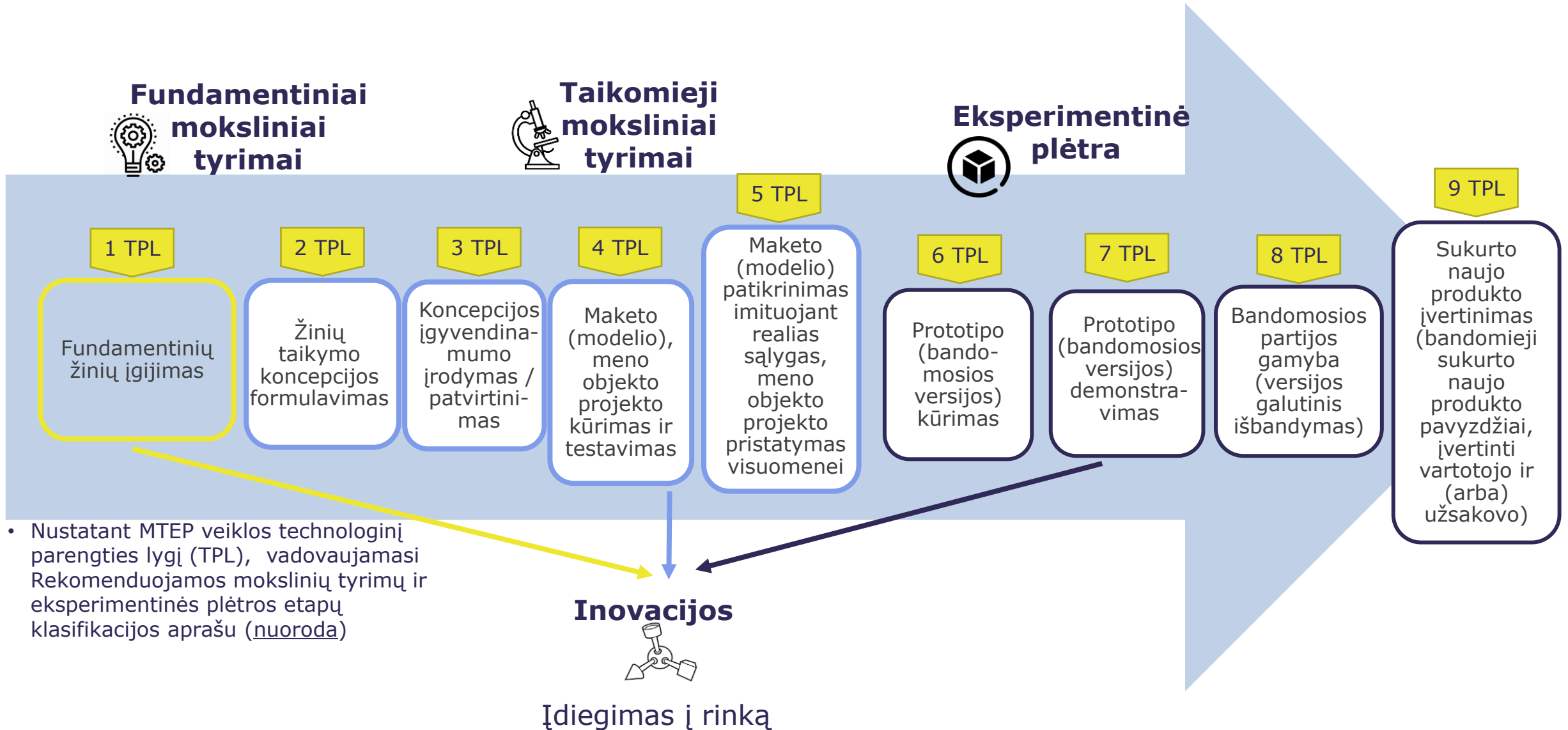
Projektų veiklų aprašymui būdinga nuosekli loginė struktūra. MTEP veikla vykdoma pagal nustatytą planą. Projekte numatyta problema, tikslas, uždaviniai, veiklos, išteklių, rezultatai.

## PERDUODAMA IR (ARBA) ATKARTOJAMA

Įgyvendinant MTEP veiklas, jos turėtų būti dokumentuojamos, taip sudarant galimybę jas perduoti, užtikrinant jų panaudojimo galimybę teoriniame ir praktiniame lygmenyje.



# MTEP VEIKLŲ ĮGYVENDINIMO ETAPAI



- Nustatant MTEP veiklos technologinį parengties lygį (TPL), vadovaujamesi Rekomenduojamos mokslinių tyrimų ir eksperimentinės plėtros etapų klasifikacijos aprašu ([nuoroda](#))

Įdiegimas į rinką

# PATENTAVIMO IR PRODUKTO PARENGIMO RINKAI VEIKLOS

## **PATENTAVIMAS**

Veikla, skirta patentinės paraiškos pateikimui ir patento gavimui – iki 30 000 Eur

## **PRODUKTO PARENGIMAS RINKAI**

Inovacinė veikla, vykdoma užbaigus projekto MTEP veiklas iki sukurto produkto gamybos pradžios, reikalinga parengti produktą pardavimui, pvz., sukurto produkto bandymai ir standartizavimas, gamybinių pajėgumų projektavimas, vartotojo instrukcijų parengimas ir pan. - iki 80 000 Eur

# FINANSAVIMO TERITORIJA

Finansavimas skiriamas Vidurio ir vakarų Lietuvos (VVL) regionui



## Sostinės regionas:

- Širvintų raj.
- Švenčionių raj.
- Vilniaus raj.
- Vilniaus m.
- Šalčininkų raj.
- Trakų raj.
- Elektrėnų raj.
- Ukmergės raj.

Nefinansuojama teritorija



# SUMANI SPECIALIZACIJA



## **PRIORITETAS**

Sveikatos technologijos ir biotechnologijos

## **TEMATIKOS**

1. Molekulinės technologijos medicinai ir biofarmacijai.
2. Pažangios taikomosios technologijos asmens ir visuomenės sveikatai.
3. Pažangi medicinos inžinerija ankstyvai diagnostikai ir gydymui.
4. Saugus maistas ir tvarūs agrobiologiniai ištekliai.



## **PRIORITETAS**

Nauji gamybos procesai, medžiagos ir technologijos

## **TEMATIKOS**

1. Fotonika ir lazerinės technologijos.
2. Pažangiosios medžiagos ir konstrukcijos.
3. Lanksčios produktų kūrimo, gamybos ir procesų valdymo, dizaino technologijos.
4. Energijos vartojimo efektyvumas, išmanumas.
5. Atsinaujinantys energijos ištekliai.



## **PRIORITETAS**

Informacinės ir ryšių technologijos

## **TEMATIKOS**

1. Dirbtinis intelektas, didieji ir paskirstytieji duomenys, įvairiarūšė analizė, apdorojimas ir diegimas.
2. Daiktų internetas.
3. Kibernetinis saugumas.
4. Finansinės technologijos ir blokų grandinės.
5. Audiovizualinių medijų technologijos ir socialinės inovacijos.
6. Išmaniosios transporto sistemos.



## Tinkamos finansuoti išlaidos

- **DU**
- **Komandiruotės**
- **Paslaugos** (MTEP; ne MTEP, jei būtinos projektui)
- **Medžiagos**
- **Nuoma** (įrangos, patalpų)
- **Nusidėvėjimas** (įrangos, patalpų)
- **Patentavimas:** patentinio patikėtinio paslaugos, mokesčiai (*de minimis*) – **max 30 000 Eur**
- **Parengimas rinkai:** paslaugos, reikalingos prieš pradedant produkto gamybą (*de minimis*) – **max 80 000 Eur**

# FINANSAVIMO INTENSYVUMAS

MTEP veikla	Didelė įmonė be partnerio/su partneriu*	Vidutinė įmonė be partnerio/su partneriu*	L. Maža ar maža įmonė be partnerio/su partneriu*
MT	50 / 65 proc.	60 / 75 proc.	70 / 80 proc.
EP	25 / 40 proc.	35 / 50 proc.	45 / 60 proc.

MTEP veiklai

Patentavimo ir produkto parengimo rinkai  
veikloms

**Iki 85 proc. nuo tinkamų  
finansuoti veiklos išlaidų**

# “ IŠLAIDŲ APMOKĖJIMAS

## Patirtų išlaidų apmokėjimas

MTEP veiklų išlaidos



Apmokamos deklaruojant faktiškai patirtas išlaidas mokėjimo prašymuose

## Rezultato apmokėjimas – viskas arba nieko

Patentinės paraiškos pateikimo išlaidos\*



Apmokamos pateikus dokumentus, pagrindžiančius patentinės paraiškos pateikimą

Patento (ne) gavimo išlaidos\*



Apmokamos pateikus dokumentus, pagrindžiančius patento gavimą

Produkto parengimo rinkai veiklų išlaidos\*



Apmokamos pateikus paslaugų suteikimo rezultata pagrįdžiančius dokumentus

\* Pateikiamas tik rezultatas.

Išlaidas pagrindžiančių dokumentų (pvz.: pirkimo sutarčių, sąskaitų faktūrų ar apmokėjimą pagrindžiančių dokumentų) pateikti nereikia.



## **Pagrindiniai projektų vykdytojų įsipareigojimai**

- **Sukurti prototipą** (iki projekto pabaigos)
- **Gauti pajamas iš sukurto produkto** (per 3 metus po projekto)
- **Sukurti darbo vietų tyrėjams**

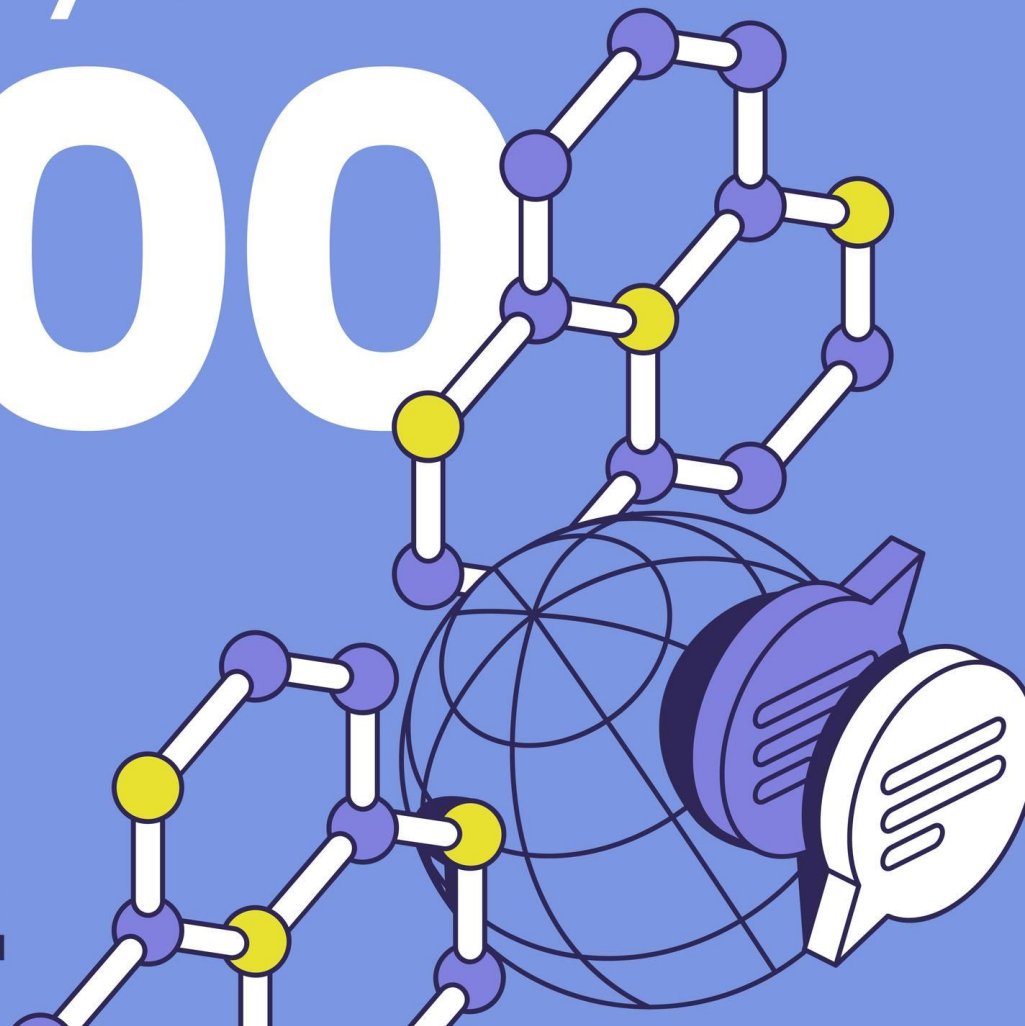
# InoConnect

## Tarptautinei tinklaveikai ir įsitraukimui į MTEP partnerystes

# 300

tūkst. Eur

 Inovacijų  
agentūra



## **Kvietimo tikslas:**

Skatinti MVĮ tarptautinę tinklaveiką, įsitraukimą į MTEPI partnerystės tinklus (Sostinės bei Vidurio ir vakarų Lietuvos regionai)

## **Remiama veikla:**

Dalyvavimas MTEPI renginiuose

## **SIEKIAMAS REZULTATAS:**

- ➔ Pateiktos paraiškos tarptautinėms MTEPI iniciatyvoms
- ➔ Įmonės MTEP išlaidų augimas

**Mokslinių tyrimų,  
eksperimentinės  
plėtros ir inovacijų  
renginys**

**(MTEPI renginys)**

Europos įmonių tinklo ir/ ar kitos organizacijos organizuojamas renginys, konferencija ar kitas su tinklaveika susijęs renginys, turintis suplanuotą programą, susijusią su MTEPI tematika, apie kuri skelbiama viešai iš anksto.

*Europos įmonių tinklo renginių sąrašas:*

<https://een.ec.europa.eu/events?keywords=&status=2&type=All&country=All> (reikia nustatyti Status-Upcoming and current);

MTEPI renginys taip pat gali būti vizitas pas konkrečius potencialius partnerius (jei pareiškėjas turi rašytinį susitarimą su partneriu dėl bendrų ketinimų kartu dalyvauti MTEPI iniciatyvose)



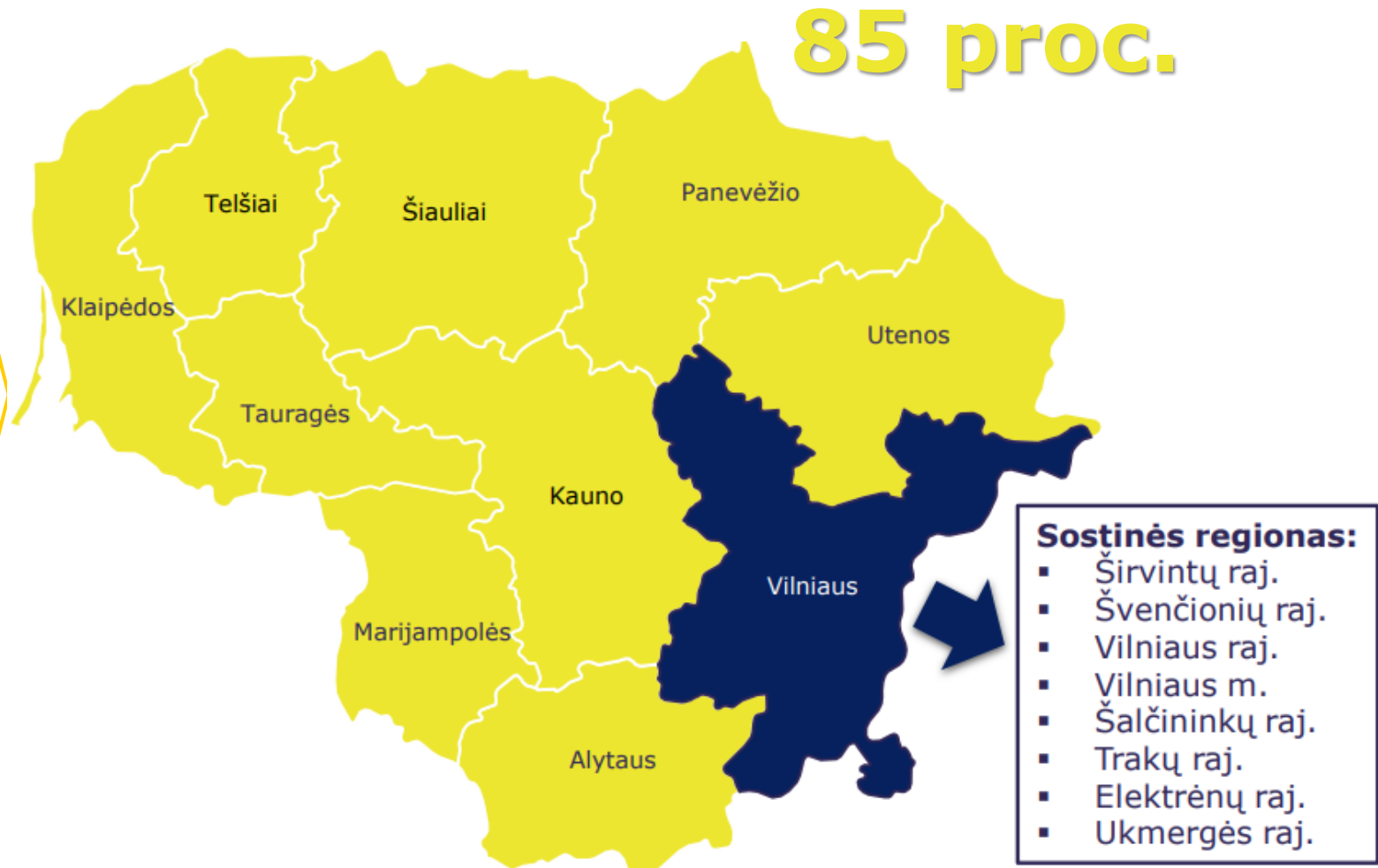
## FINANSAVIMAS

**Finansavimo intensyvumas** priklauso nuo regiono. Didesnis – Vidurio ir vakarų Lietuvoje

**Regionas vertinamas pagal** įmonės (ne filialo!) registracijos vietą ir Registrų centre registruotą nekilnojamąjį turtą (nuosavybė, nuoma)\*

**Max finansavimas** vienam projektui – **20.000 Eur**

**Min finansavimas** vienam projektui – **10.000 Eur**



\*Investicijų programos projektų išlaidų paskirstymo regionams rekomendacijos (2 lentelė, **Projekto rezultatas ir nauda skirti išskirtinai pareiškėjui**): <https://2021.esinvesticijos.lt/dokumentai/2021-2027-metu-europos-sjungos-fondu-investiciju-programos-projektu-islaidu-paskirstymo-regionams-rekomendacijos>

## **TINKAMI PAREIŠKĖJAI**

**PAREIŠKĖJAI** – labai mažos, mažos ir vidutinės įmonės (MVI), kurios:



Vykdo MTEPI ir deklaruoja MTEP išlaidas Valstybės duomenų agentūrai;



Paskutinių finansinių metų pajamos yra ne mažesnės nei 10.000 Eur (jei veikla vykdoma trumpiau, pajamos vertinamos nuo įmonės įregistravimo dienos)



Nepatiria sunkumų

**PARTNERIAI** – negalimi

## TINKAMOS FINANSUOTI IŠLAIDOS



Projektą vykdančio personalo darbo užmokesčio išlaidos komandiruotės laikotarpiu.



Projektą vykdančio personalo komandiruočių (kelionės, apgyvendinimo ir dienpinigių) išlaidos.



Dalyvavimo MTEPI renginyje registracijos mokestis.  
*Stendo ar parodos ploto nuoma – netinkama!*

**Taikoma 7 proc. netiesioginių išlaidų fiksuotoji norma –**  
skaičiuojama nuo tinkamų finansuoti tiesioginių projekto išlaidų



## Pagrindiniai projektų vykdytojų įsipareigojimai

- **pateikti paraiškų tarptautinei MTEP iniciatyvai** (projekto įgyvendinimo metu ir per 3 metus po projekto)

**Paraiška konkrečiai MTEPI iniciatyvai** – projekto vykdytojo (pareiškėjo) tarptautinės MTEPI iniciatyvos (programos) įgyvendinčiai institucijai teikiama paraiška, skirta veiklai (projektui) pagal tarptautines MTEPI srities iniciatyvas (programas) vykdyti. Teikiami dokumentai, įrodantys paraiškos pateikimą (nebūtina, kad paraiška būtų įvertinta ar finansuota)

- **padidinti įmonės MTEP išlaidas** ir jas deklaruoti Valstybės duomenų agentūrai (projekto įgyvendinimo metu ir per 3 metus po projekto)

# KONSULTACIJOS

## Susisiekite:

Mokslo ir inovacijų projektų skyrius

tel. +370 699 06563

El. p.  
[inoconnect@inovacijuagentura.lt](mailto:inoconnect@inovacijuagentura.lt)

Visi kvietimo dokumentai (sąlygos ir priedai pildymui) paskelbti [2021.esinvesticijos.lt](http://2021.esinvesticijos.lt) ir Inovacijų agentūros [tinklalapyje](#)



[www.inovacijuagentura.lt](http://www.inovacijuagentura.lt)

**Konsultacijos - tel. +370 700 77 055**

[konsultacijos@inovacijuagentura.lt](mailto:konsultacijos@inovacijuagentura.lt)